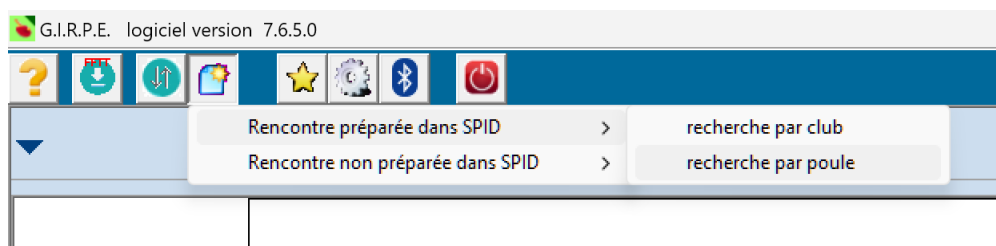


# Championnat Jeunes 67 🏏 – Procédures GIRPE (v1) JA

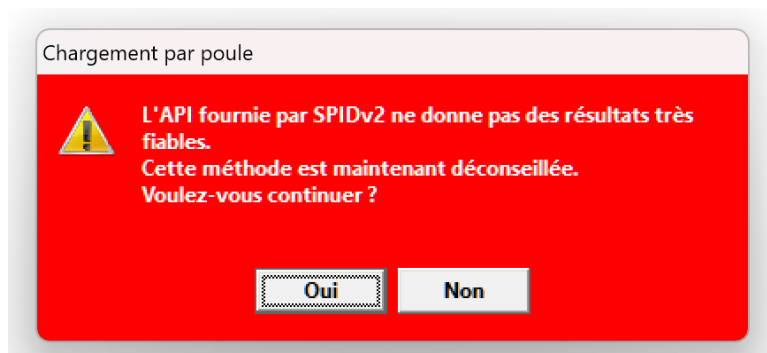
## I. Récupération des rencontres

### 1. Recherche par poule

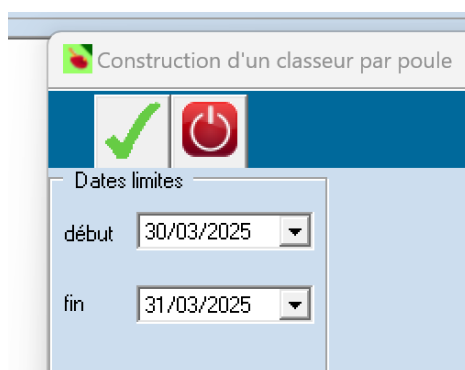
- Rencontre préparée dans SPID → recherche par poule



- Jusqu'à preuve du contraire, fonctionne très bien



- Indiquer comme date de début le jour même de la compétition et comme date de fin le jour d'après (ex. 30 mars, T3) :



- Type organisme : Département, organisme : BAS-RHIN, épreuve : FED\_Championnat par Equipes Jeunes.  
Attention, actuellement les épreuves apparaissent 4 fois. C'est la seule partie « embêtante » de cette méthode : il faut y aller à l'aveugle.

Recherche des rencontres par poule

Département

BAS RHIN

FED\_Championnat par Equipes Jeunes

Choix de la division

- La bonne épreuve est celle qui contient les divisions chacune « à la suite » dans le format suivant :

FED\_Championnat par Equipes Jeunes | BENJAMINS D1 TOUR 1 (Phase 1) | 191279  
 FED\_Championnat par Equipes Jeunes | BENJAMINS D1 TOUR 2 (Phase 1) | 192465  
 FED\_Championnat par Equipes Jeunes | BENJAMINS D1 TOUR 3 (Phase 1) | 193300  
 FED\_Championnat par Equipes Jeunes | BENJAMINS D2 TOUR 1 (Phase 1) | 191280  
 FED\_Championnat par Equipes Jeunes | BENJAMINS D2 TOUR 2 (Phase 1) | 192466  
 FED\_Championnat par Equipes Jeunes | BENJAMINS D2 TOUR 3 (Phase 1) | 193296  
 FED\_Championnat par Equipes Jeunes | CADETS D1 TOUR 1 (Phase 1) | 191273  
 FED\_Championnat par Equipes Jeunes | CADETS D1 TOUR 2 (Phase 1) | 192459  
 FED\_Championnat par Equipes Jeunes | CADETS D1 TOUR 3 (Phase 1) | 193298  
 FED\_Championnat par Equipes Jeunes | CADETS D2 TOUR 1 (Phase 1) | 191274  
 FED\_Championnat par Equipes Jeunes | CADETS D2 TOUR 2 (Phase 1) | 192460  
 FED\_Championnat par Equipes Jeunes | CADETS D2 TOUR 3 (Phase 1) | 193308  
 FED\_Championnat par Equipes Jeunes | CADETS D3 TOUR 1 (Phase 1) | 191275  
 FED\_Championnat par Equipes Jeunes | CADETS D3 TOUR 2 (Phase 1) | 192461  
 FED\_Championnat par Equipes Jeunes | CADETS D3 TOUR 3 (Phase 1) | 193302  
 FED\_Championnat par Equipes Jeunes | ELITE D1 TOUR 1 (Phase 1) | 191264  
 FED\_Championnat par Equipes Jeunes | ELITE D1 TOUR 2 (Phase 1) | 192454  
 FED\_Championnat par Equipes Jeunes | ELITE D1 TOUR 3 (Phase 1) | 193304  
 FED\_Championnat par Equipes Jeunes | ELITE D2 TOUR 1 (Phase 1) | 191265  
 FED\_Championnat par Equipes Jeunes | ELITE D2 TOUR 2 (Phase 1) | 192455

- Une fois la bonne épreuve sélectionnée, choisir les divisions voulues, l'une après l'autre. Dès qu'une division est sélectionnée, les poules apparaissent :

FED\_Championnat par Equipes Jeunes | CADETS D2 TOUR 3 (Phase 1) | 193308

☐ FED\_Championnat par Equipes Jeunes | CADETS D2 TOUR 3 (Phase 1) | Poule 1 | 14031 | cx\_poule=1063189&D1=193308  
☐ FED\_Championnat par Equipes Jeunes | CADETS D2 TOUR 3 (Phase 1) | Poule 2 | 14031 | cx\_poule=1063190&D1=193308

Il suffit de cocher la case correspondante, puis de répéter la procédure en sélectionnant une autre division (poule 1 = poule A, poule 2 = poule B, etc).

- Une fois toutes les poules récupérées, on peut cliquer sur « Continuer ». Les rencontres apparaissent :

Rencontre	ID rencontre	Division / Poule
CHEMINOTS CADETS 1 - SEMTT CADETS 4	4689006	CADETS D2 TOUR 3 (Phase 1) / Poule 1
AKTT CADETS 2 - SEMTT CADETS 4	4689007	CADETS D2 TOUR 3 (Phase 1) / Poule 1
CHEMINOTS CADETS 1 - AKTT CADETS 2	4689008	CADETS D2 TOUR 3 (Phase 1) / Poule 1

- Il faut ensuite double-cliquer sur chacune des rencontres pour construire le classeur (merci GIRPE) :

- GIRPE nous demande ensuite de confirmer la feuille proposée par défaut (qui n'est évidemment pas la bonne).

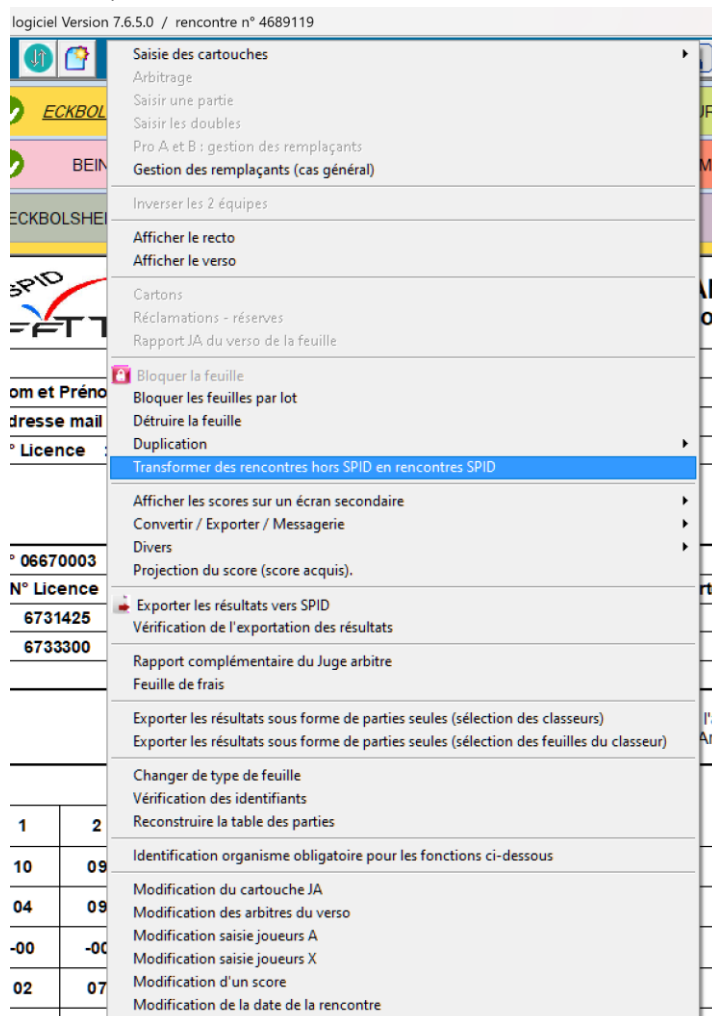
- Cliquer sur « non » puis choisir la feuille appropriée.  
Rappel : pour des poules de 4 équipes **complètes** (voir point II. plus bas), choisir la feuille locale Code 67 (AY-BX-CZ-AX-CY-BZ-double) ; pour des poules de 3 équipes, choisir la feuille nationale Code 309 (AX-BY-CZ-BX-AZ-CY-BZ-CX-AY).  
Vérifier le lieu de la rencontre, la date et l'horaire (9h00).

## 2. A partir de feuilles vierges

- Il est possible de partir de feuilles vierges puis de les lier à une épreuve pour la remontée dans SPID.





- Confirmer votre choix
- Choix de la feuille comme expliqué dans le point 1)
- Construction du classeur
- Une fois les rencontres disputées et les feuilles remplies, cliquer sur « Outils divers », « Transformer des rencontres hors SPID en rencontres SPID » :




- Renseigner la date comme indiqué dans le point 1) et le numéro du club recevant

Rencontre non SPID en rencontre SPID

Recherche des rencontres sur SPID



n° club recevant  début  fin

- Cliquer sur . GIRPE récupère les rencontres jouées à domicile pour le club indiqué (il s'agit de l'équipe qui a la lettre A dans SPID, et par extension dans l'appli FFTT).
- GIRPE l'indique : pour lier les feuilles à une rencontre SPID, il faut glisser chacun des onglets sur la rencontre appropriée.
- La colonne « onglet » est alors remplie avec le numéro (id) de l'onglet correspondant :

Rencontre	ID rencontre	Division / Poule	Date	onglet	id onglet
OBERNAI CADETS 1 - ROSHEIM JUNIORS 1	4688991	JUNIORS D2 TOUR 3	30/03/2025		
DORLISHEIM MINIMES 1 - OBERNAI CADETS 2	4689009	CADETS D2 TOUR 3	30/03/2025	DORLI M1 - CAOTT C2	1

- Pour récupérer d'autres rencontres, il suffit de changer le numéro du club et de répéter la procédure. Les liens déjà établis le restent.
- Une fois toutes les feuilles liées, on peut lancer la « mise au format SPID » :

Rencontre non SPID en rencontre SPID

Rechercher **lancer la mise au format SPID**

n° club recevant

## II. Changer de type de feuille

Récapitulatif des règles de changement de feuille lors de joueurs/équipes absents :

- Poule de 4 sans absents : feuille locale code 67
- Poule de 4 avec 1 équipe absente : feuille nationale code 309
- Poule de 4 avec 1 joueur absent (2 joueurs vs 3 joueurs, **uniquement pour cette rencontre**) : feuille nationale code 309
- Poule de 3 sans absents : feuille nationale code 309
- Poule de 3 ou 4 avec 1 joueur absent dans chaque équipe : feuille nationale code 205. Jouer le double à la fin en cas d'égalité dans les simples.

Attention, changer de type de feuille implique l'effacement de toute information préalablement saisie (à faire de préférence en début de compétition, une fois les compositions ainsi que les éventuels absents/forfaits connus).

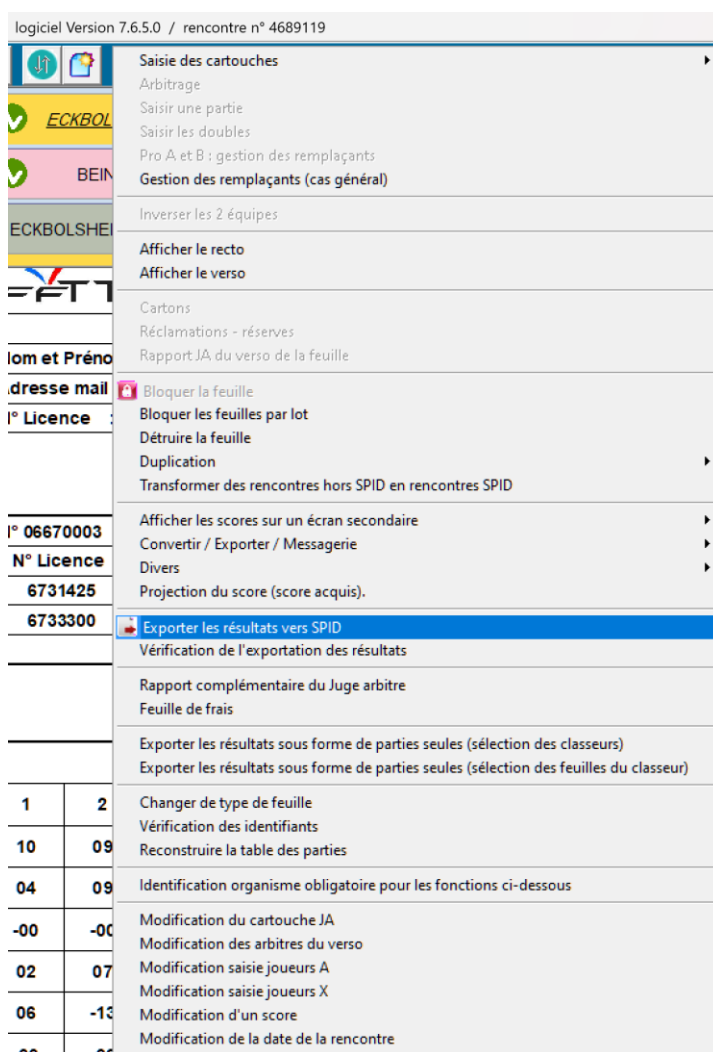
Procédure :

- « Outils divers », « Changer de type de feuille »
- Choisir la feuille voulue.

### III. Exportation des résultats vers SPID

Une fois les feuilles remplies, on peut exporter les résultats vers SPID. Pour cela, il faut d'abord bloquer la feuille (icône de cadenas rouge 🔒). Il n'est pas nécessaire de faire signer les joueurs ni le JA. Si vous détectez une erreur ou un oubli après avoir bloqué la feuille, contactez le responsable de la compétition. Les résultats sont toujours modifiables dans SPID.

- « Outils divers », « Exporter les résultats vers SPID »



Pour pouvoir exporter vers SPID, il faut un compte avec les droits nécessaires (responsable). Si vous ne pouvez pas exporter, envoyez le classeur (fichier .rpe) au responsable de la compétition.